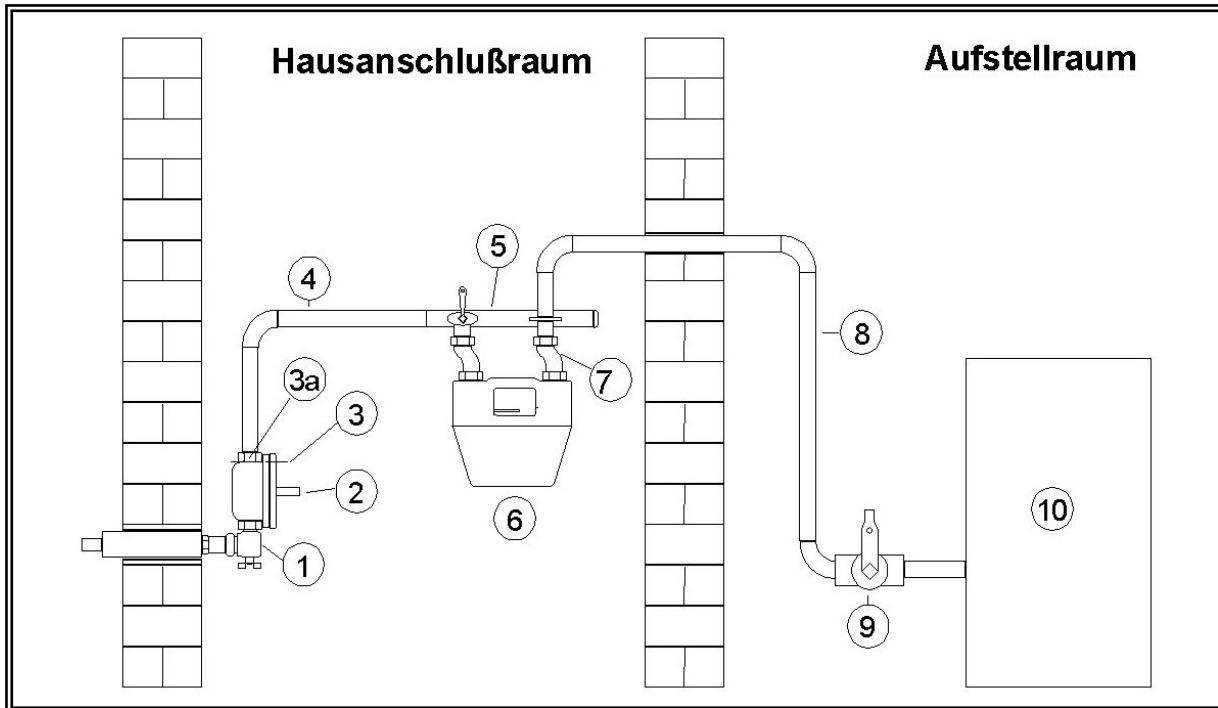


**Ausführung von Gasinstallationen im Versorgungsgebiet der MEGA**



- |  |  |
|--|--|
| <ul style="list-style-type: none"> <li>1. Hauseinführungskombination</li> <li>2. Druckregelgerät</li> <li>3. Liefergrenze</li> <li>3a. Gasströmungswächter</li> <li>4. Verteilungsleitung</li> <li>5. Zähleranschlussarmatur</li> <li>6. Gaszähler</li> <li>7. S-Bögen (G4-G6)</li> <li>8. Verbrauchsleitung</li> <li>9. Geräteanschlussarmatur</li> <li>10. Gasgerät</li> </ul> | <p>Mit Hauptabsperreinrichtung (HAE) und Isolierstück<br/>Auskunft bei MEGA einholen, bis zur Zählerstellung verbleibt das Regler-Passstück in der Anlage</p> <p>Ausgang HAE oder Hausdruckregelgerät. Verbindungsart Außengewinde G1 ½“. Überwurfmutter mit HTB Flachdichtung ist vom Installateur zu stellen<br/>Gemäß TRGI</p> <p>Zuführung zum Zähler. Bei Kupferrohr Mindest-Nennwanddicke beachten, Pressfittings mit Kennzeichnung „Gas“</p> <p>Mit Gaseckhahn und ggf. Prüföffnung gemäß TRGI 600 ≤ 1 mm</p> <p>G4 - G6           Zweirohrausführung,<br/>G16 - G40       Einrohrausführung<br/>ab G65 Drehkolbenzähler</p> <p>Sind vom Installateur zu stellen</p> <p>Ausführung nach TRGI 2018</p> <p>Mit thermischer Absperreinrichtung</p> <p>Mit CE-Kennzeichnung oder DVGW Prüfzeichen</p> |
|--|--|

Jede Neuinstallation, Veränderung oder Demontage von Gasverbrauchseinrichtungen muss der MEGA sofort mitgeteilt werden