

# Messkonzepte 2012 für Erzeugungsanlagen im Parallelbetrieb mit dem Netz der MEGA

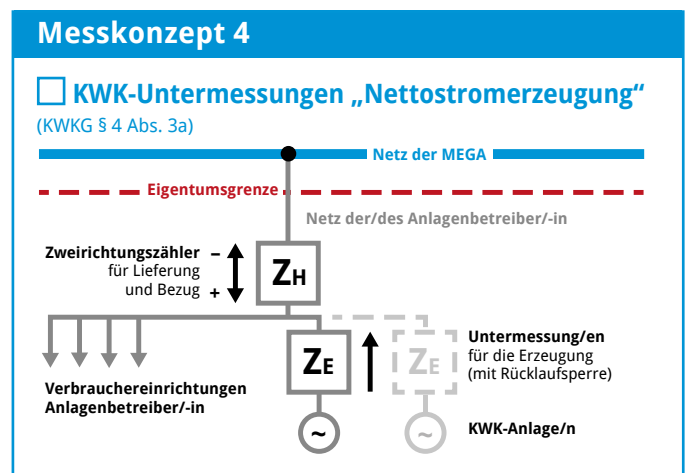
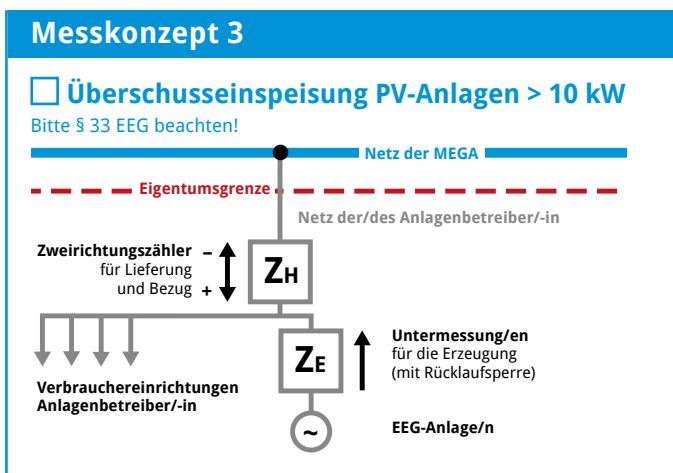
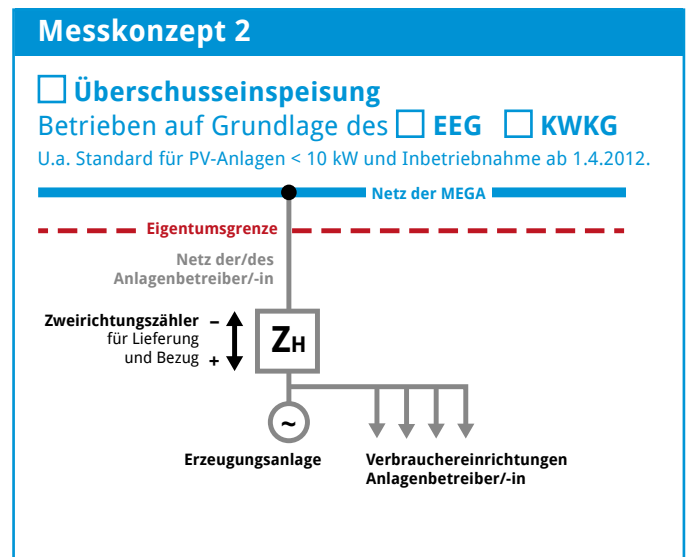
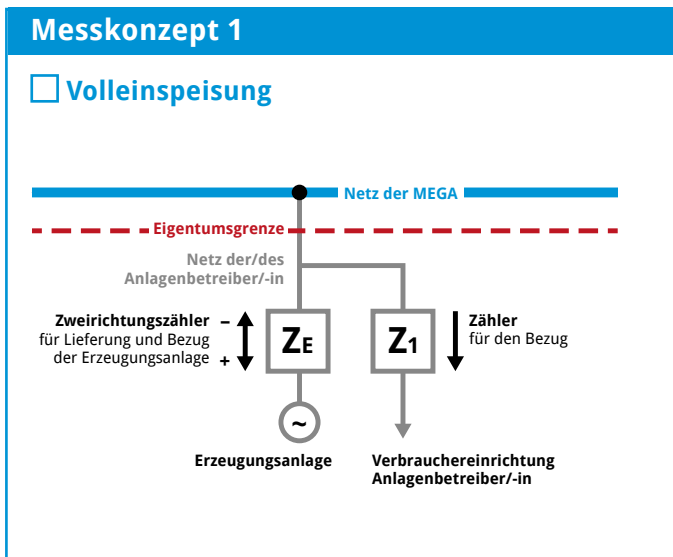


## Anlagenanschrift

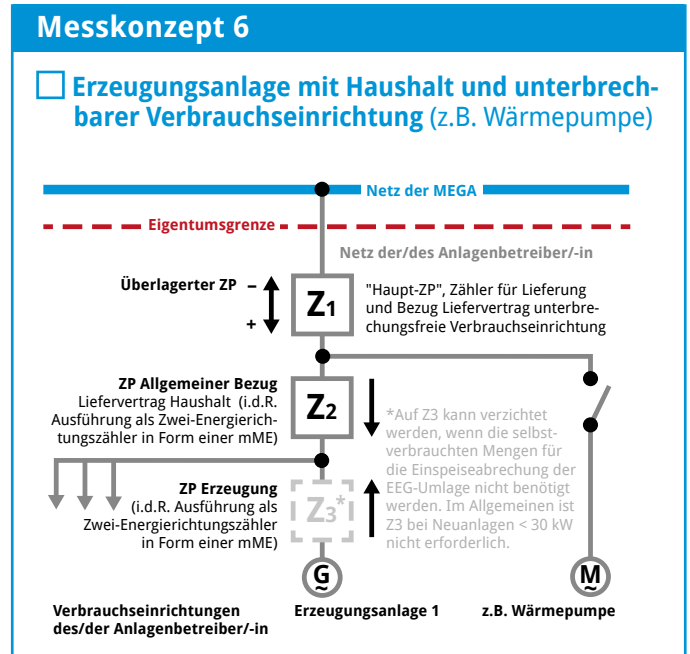
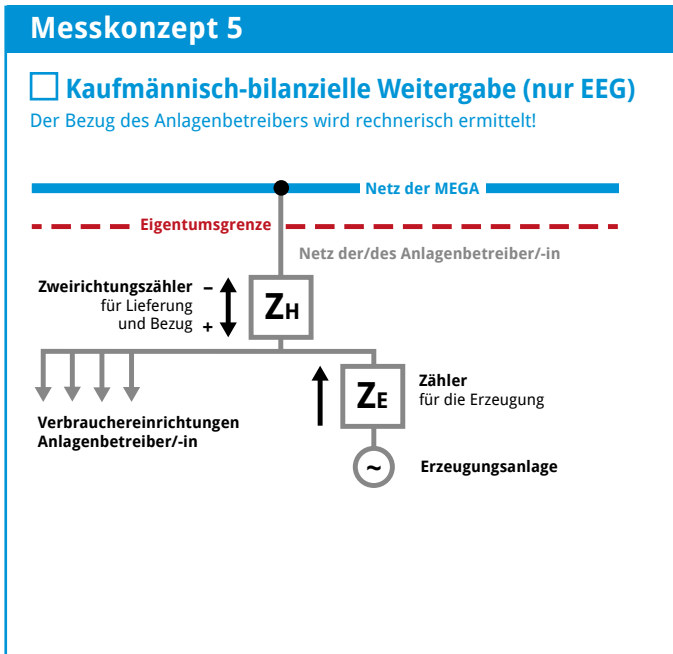
Straße | Hausnummer

PLZ | Ort

Der Strombezug erfolgt durch:  den/ die Anlagenbetreiber/-in  eine/-n Dritte/-n



## Messkonzepte 2012 für Erzeugungsanlagen im Parallelbetrieb mit dem Netz der MEGA



**Hinweis:** Die Festlegung des Messkonzeptes erfolgt in Abhängigkeit der Erzeugungsanlage in Abstimmung mit der MEGA durch die Anlagenbetreiberin oder den Anlagenbetreiber. Beabsichtigen Sie ein Messkonzept zu realisieren, welches von den hier abgebildeten abweicht, ist im Vorfeld eine Abstimmung erforderlich!

Für alle Anlagen, insbesondere die Zählerplätze gelten u. a. die „Technischen Anschlussbedingungen“. Die Bereitstellung und der Betrieb der Messeinrichtungen von EEG-Anlagen obliegt der MEGA oder einem Messstellenbetreiber.

**Eine Vergütung von PV-Selbstverbrauch ist grundsätzlich nur bei Anlagen mit Inbetriebnahme vor dem 1.4.2012 möglich!**